

TALLER DE PINTURA SOBRE SEDA -nivell bàsic-

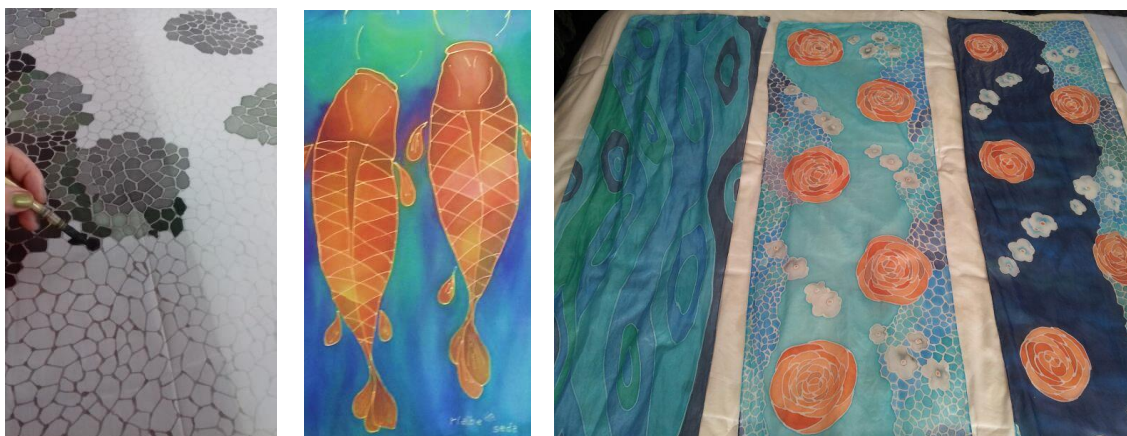
INICI el 04 de setembre del 2017

La incorporació es pot fer a qualsevol època de l'any

La atenció i orientació en la elaboració de la pintura sobre el llenç es individualitzada.

La seda es un dels teixits més nobles i agraïts. En el nostre curs s'utilitza seda natural 100% Pongé, es un teixit llis sense relleu, molt suau al tacte, lleuger i semitransparent, que dona un to d'aquarel·la als colors que se li apliquen.

El format del llenç es quadrat. Hi ha dues mides, de 55x55 cm, i de 90x90 cm.



HORARI

Les classes del procés de la creació pictòrica sobre la seda son particulars i individualitzades.

El horari es a convenir (dins el de la nostre franja horària)



QUOTA (per peça)

Inclou tot el material

- LLENÇ de SEDA de 55X55 cm: 28€
Alumnes actuals de l'Artista: 20€
Temps aproximat d'elaboració: 3-4 hores
- LLENÇ de SEDA de 90X90 cm: 40€
Alumnes actuals de l'Artista: 30€
Temps aproximat d'elaboració: 5-6 hores

(Els temps d'elaboració son orientatius dependent del disseny triat)

